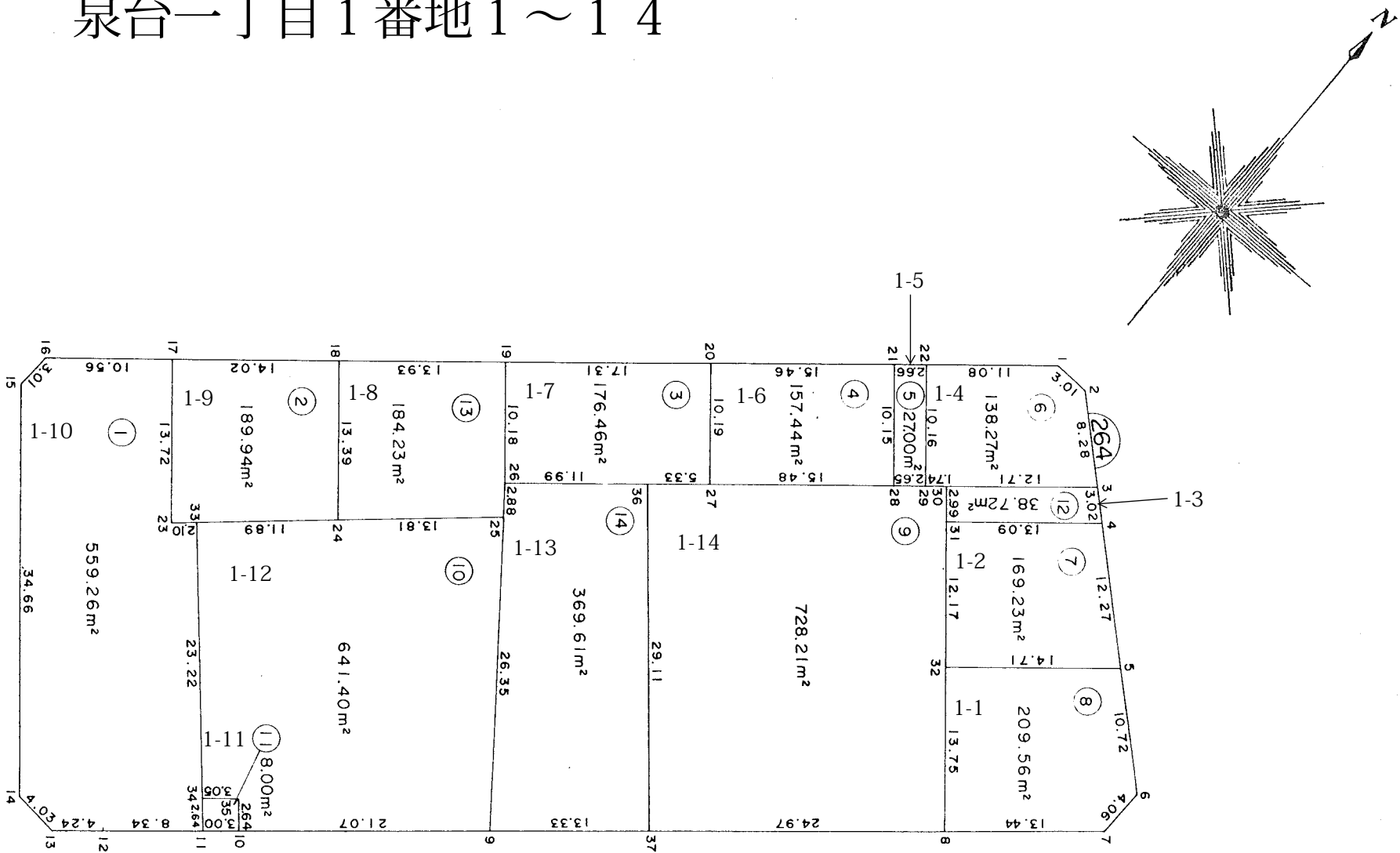


泉台一丁目1番地1～14



参考資料

※記載内容は換地処分当時のものです。 上尾市

面積（座標法）計算書

参考資料

※記載内容は換地処分当時のものです。上尾市

地番	1-1	面積	209.5688005		
測点名	X座標	Y座標	距離	方向角	夾角
32	-2513.891	-23852.971	14.718	50-42-57	89-59-15
5	-2504.572	-23841.579	10.725	133-13-54	97-29-2
6	-2511.918	-23833.765	4.063	181-47-28	131-26-26
7	-2515.979	-23833.892	13.442	230-28-10	131-19-18
8	-2524.535	-23844.260	13.754	320-42-12	89-45-58

地番	1-2	面積	169.2376240		
測点名	X座標	Y座標	距離	方向角	夾角
31	-2504.460	-23860.667	13.098	50-45-2	90-2-2
4	-2496.173	-23850.524	12.270	133-11-49	97-33-13
5	-2504.572	-23841.579	14.718	230-42-57	82-28-52
32	-2513.891	-23852.971	12.173	320-47-4	89-55-53

地番	1-3	面積	38.7215435		
測点名	X座標	Y座標	距離	方向角	夾角
30	-2502.138	-23862.565	12.712	50-44-13	90-0-2
3	-2494.093	-23852.723	3.027	133-24-25	97-19-48
4	-2496.173	-23850.524	13.098	230-45-2	82-39-23
31	-2504.460	-23860.667	2.999	320-44-15	90-0-47

地番	1-4	面積	138.2742015		
測点名	X座標	Y座標	距離	方向角	夾角
22	-2495.369	-23870.348	11.081	50-34-40	90-12-2
1	-2488.332	-23861.788	3.019	91-59-36	138-35-4
2	-2488.437	-23858.771	8.281	133-4-54	138-54-42
3	-2494.093	-23852.723	12.712	230-44-13	82-20-41
30	-2502.138	-23862.565	1.749	230-46-39	179-57-34
29	-2503.244	-23863.920	10.165	320-46-42	89-59-57

地番	1-5	面積	27.0034160		
測点名	X座標	Y座標	距離	方向角	夾角
21	-2497.059	-23872.404	2.662	50-34-40	90-9-23
22	-2495.369	-23870.348	10.165	140-46-42	89-47-58
29	-2503.244	-23863.920	2.654	230-46-50	89-59-53
28	-2504.922	-23865.976	10.156	320-44-2	90-2-47

地番	1-6	面積	157.4416215		
測点名	X座標	Y座標	距離	方向角	夾角
20	-2506.837	-23884.388	15.467	50-47-18	90-2-30
21	-2497.059	-23872.404	10.156	140-44-2	90-3-15
28	-2504.922	-23865.976	15.484	230-39-30	90-4-33
27	-2514.738	-23877.951	10.191	320-49-48	89-49-42

地番	1-7	面積	176.4688975		
測点名	X座標	Y座標	距離	方向角	夾角
19	-2517.798	-23897.794	17.317	50-43-48	90-7-35
20	-2506.837	-23884.388	10.191	140-49-48	89-53-59
27	-2514.738	-23877.951	5.330	230-44-33	90-5-15
36	-2518.111	-23882.078	11.991	230-44-33	180-0-0
26	-2525.699	-23891.363	10.187	320-51-22	89-53-11

地番	1-8	面積	184.2314065		
測点名	X座標	Y座標	距離	方向角	夾角
18	-2526.625	-23908.579	13.937	50-42-5	90-7-48
19	-2517.798	-23897.794	10.187	140-51-22	89-50-42
26	-2525.699	-23891.363	2.889	143-14-42	177-36-40
25	-2528.014	-23889.634	13.815	229-21-33	93-53-10
24	-2537.012	-23900.117	13.398	320-49-53	88-31-40

地番	1-9	面積	189.9468945		
測点名	X座標	Y座標	距離	方向角	夾角
17	-2535.501	-23919.434	14.022	50-43-39	89-57-20
18	-2526.625	-23908.579	13.398	140-49-53	89-53-47
24	-2537.012	-23900.117	11.890	229-21-57	91-27-56
33	-2544.755	-23909.140	2.101	229-31-1	179-50-56
23	-2546.119	-23910.738	13.725	320-40-59	88-50-3

地番	1-10	面積	559.2615185		
測点名	X座標	Y座標	距離	方向角	夾角
15	-2545.174	-23927.924	3.016	5-41-23	135-0-44
16	-2542.173	-23927.625	10.564	50-50-7	134-51-16
17	-2535.501	-23919.434	13.725	140-40-59	90-9-9
23	-2546.119	-23910.738	2.101	49-31-1	271-9-57
33	-2544.755	-23909.140	23.221	139-18-52	90-12-10
34	-2562.363	-23894.002	2.647	139-18-52	180-0-0
11	-2564.370	-23892.277	8.349	230-16-56	89-1-55
12	-2569.705	-23898.699	4.242	230-14-28	180-2-28
13	-2572.418	-23901.960	4.030	275-56-23	134-18-5
14	-2572.001	-23905.968	34.666	320-42-8	135-14-16

地番	1-11	面積	8.0047810		
測点名	X座標	Y座標	距離	方向角	夾角
34	-2562.363	-23894.002	3.050	50-24-23	88-54-28
35	-2560.419	-23891.652	2.646	140-24-23	90-0-0
10	-2562.458	-23889.965	3.000	230-24-23	90-0-0
11	-2564.370	-23892.277	2.647	319-18-52	91-5-32

面積（座標法）計算書

参考資料

※記載内容は換地処分当時のものです。 上尾市

地番 1-12		面積		641.4015420	
測点名	X座標	Y座標	距離	方向角	夾角
33	-2544.755	-23909.140	11.890	49-21-57	89-56-55
24	-2537.012	-23900.117	13.815	49-21-33	180- 0-24
25	-2528.014	-23889.634	26.355	142-52- 9	86-29-24
9	-2549.026	-23873.725	21.075	230-24-23	92-27-46
10	-2562.458	-23889.965	2.646	320-24-23	90- 0- 0
35	-2560.419	-23891.652	3.050	230-24-23	270- 0- 0
34	-2562.363	-23894.002	23.221	319-18-52	91- 5-32

地番 1-13		面積		369.6162030	
測点名	X座標	Y座標	距離	方向角	夾角
26	-2525.699	-23891.363	11.991	50-44-33	92-30- 9
36	-2518.111	-23882.078	29.114	140-16- 1	90-28-32
37	-2540.501	-23863.468	13.337	230-16- 1	90- 0- 0
9	-2549.026	-23873.725	26.355	322-52- 9	87-23-52
25	-2528.014	-23889.634	2.889	323-14-42	179-37-27

地番 1-14		面積		728.2106965	
測点名	X座標	Y座標	距離	方向角	夾角
36	-2518.111	-23882.078	5.330	50-44-33	89-31-28
27	-2514.738	-23877.951	15.484	50-39-30	180- 5- 3
28	-2504.922	-23865.976	2.654	50-46-50	179-52-40
29	-2503.244	-23863.920	1.749	50-46-39	180- 0-11
30	-2502.138	-23862.565	2.999	140-44-15	90- 2-24
31	-2504.460	-23860.667	12.173	140-47- 4	179-57-11
32	-2513.891	-23852.971	13.754	140-42-12	180- 4-52
8	-2524.535	-23844.260	24.977	230-16- 1	90-26-11
37	-2540.501	-23863.468	29.114	320-16- 1	90- 0- 0